

1. Roboty budowlane należy prowadzić zgodnie z wymaganiami prawa budowlanego, zgodnie z warunkami prowadzenia i odbioru robót budowlano-montażowych oraz zgodnie z sztuką budowlaną, zachowując przepisy bezpieczeństwa pracy.
2. Po aktualizacji, rysunki z wcześniejszym indeksem tracą ważność.
3. Wymiary na rysunku podano w [mm].
4. Wszystkie materiały, urządzenia, elementy i technologie powinny posiadać przewidzianeprawem i odpowiednimi przepisami dopuszczenia, atesty i certyfikaty.
5. Wszystkie zaproponowane przez Wykonawcę: materiały, urządzenia, elementy i technologie powinny spełniać wszystkie założone w projekcie parametry techniczne, estetyczne i formalno-prawne, a także przed skierowaniem do realizacji powinny uzyskać akceptację Generalnego Projektanta, Inspektorów Nadzoru i Inwestora.
6. Dopuszcza się zmianę materiałów lub producentów zaproponowanych w projekcie, pozostawiając te same wartości techniczne i estetyczne. W przypadkach zmian materiałowych lub projektowych należy uzyskać zgodę Inwestora i Nadzoru Autorskiego.
7. Wszystkie wątpliwości oraz rozbieżności pomiędzy rysunkami skonsultować z Projektantem.

INWESTOR: Mazowiecki Zarząd Dróg Wojewódzkich w Warszawie
 ul. Kolejowa 5/7
 01-217 Warszawa

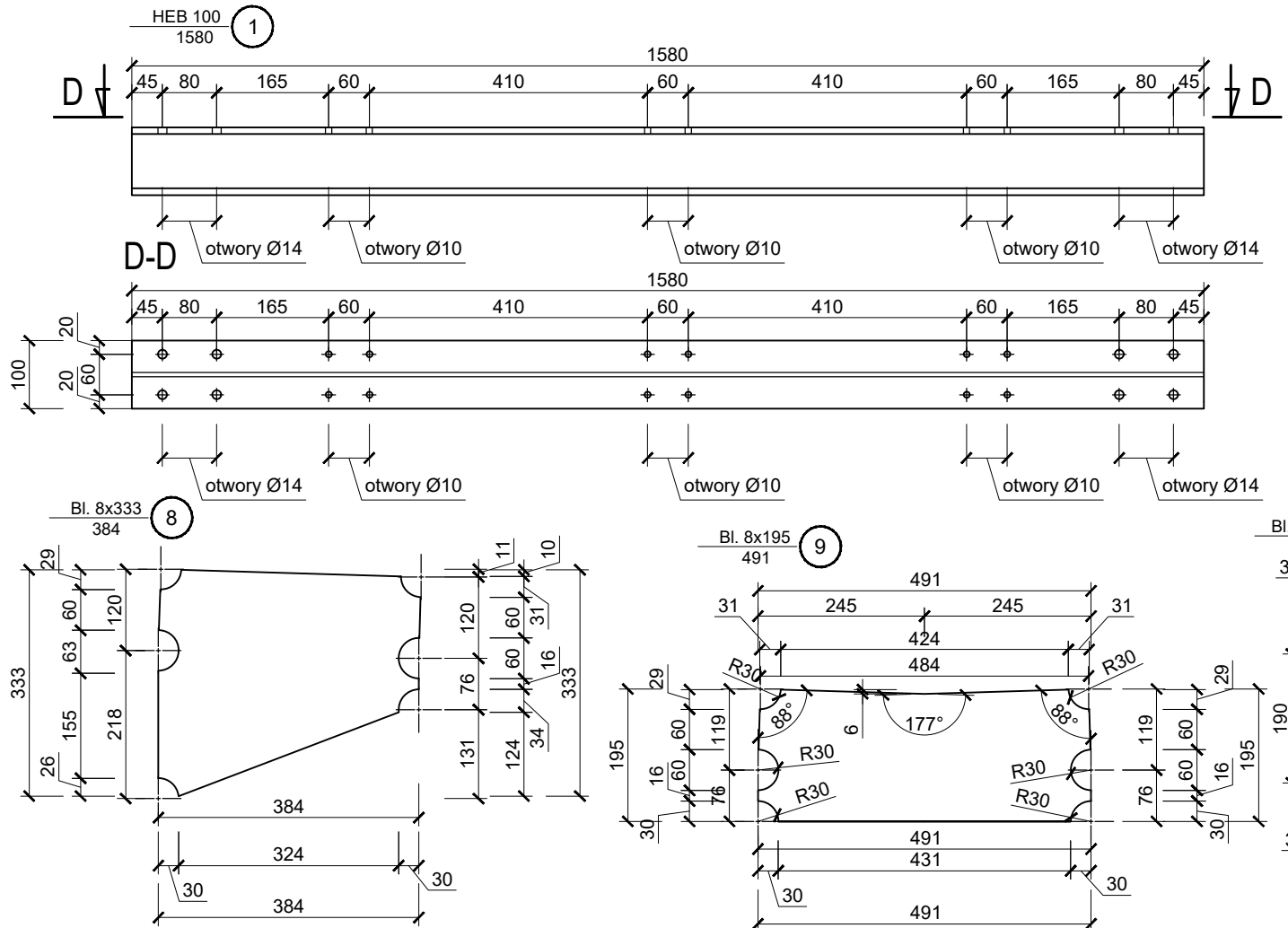
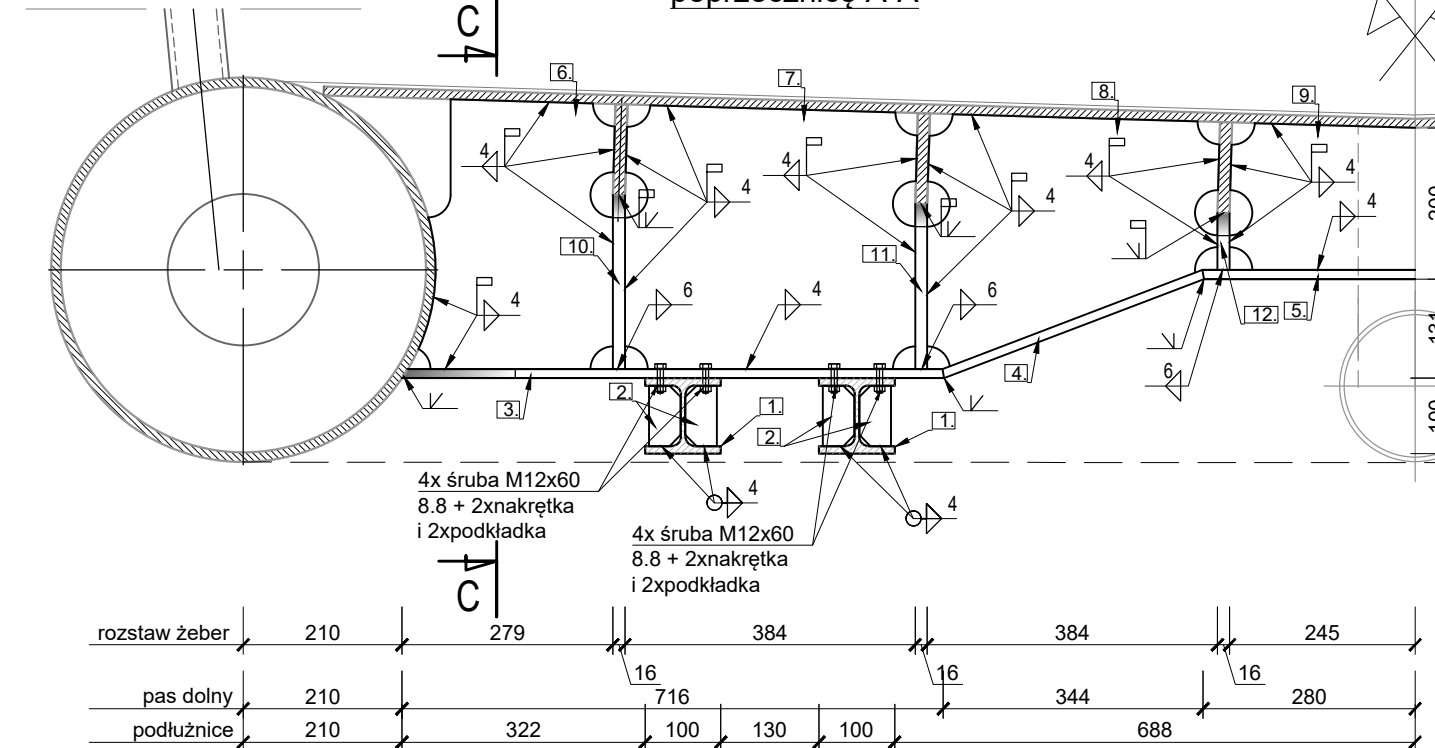
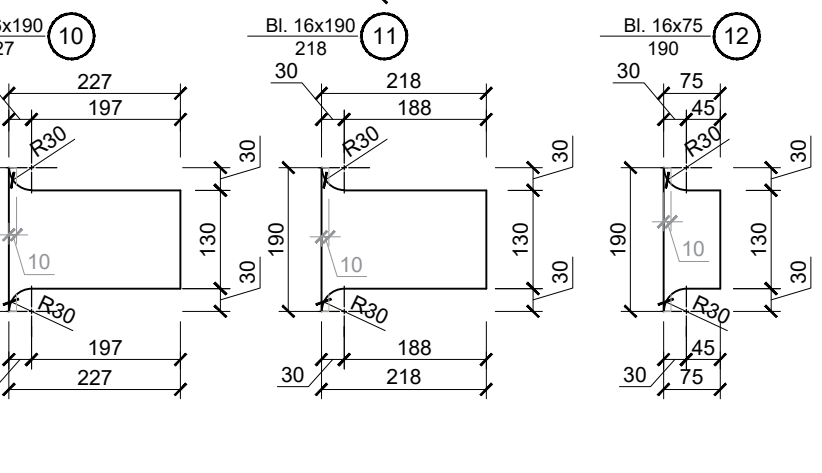
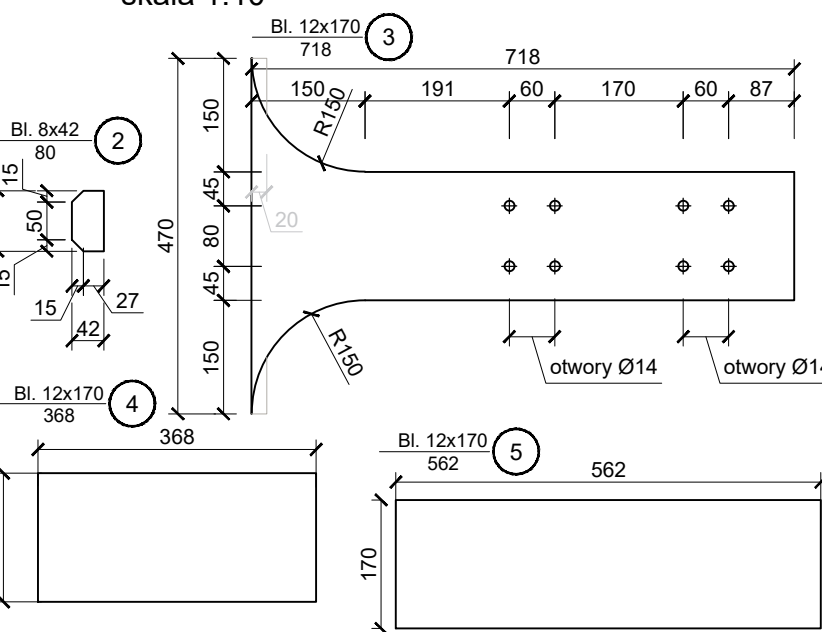
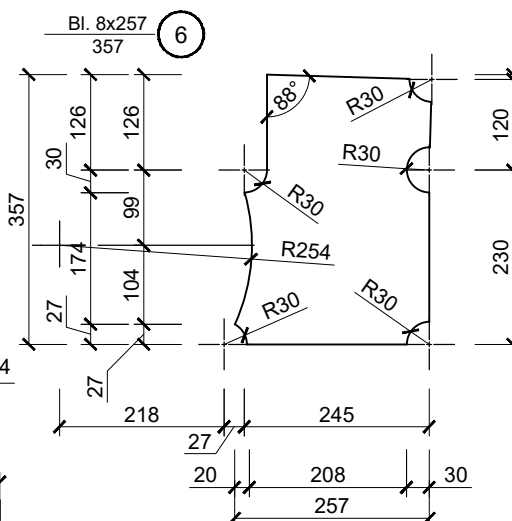
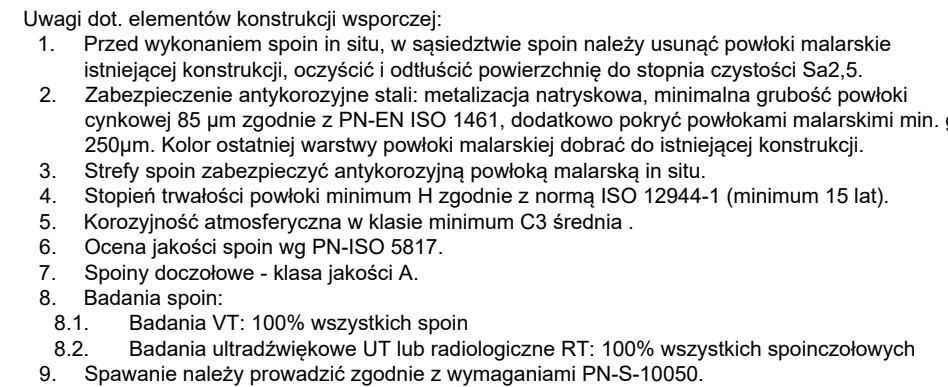
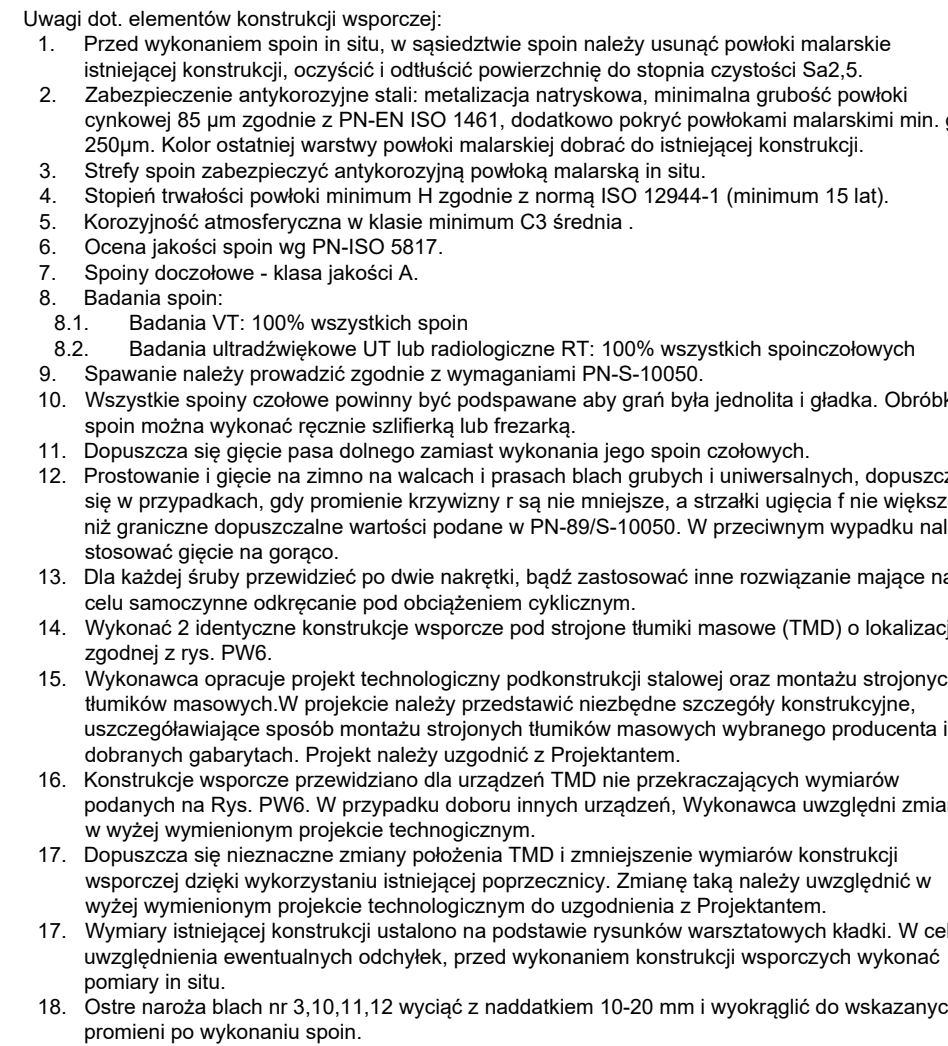
JEDYNOSTKA PROJEKTOWA: KURYŁOWICZ PROJECT SPÓŁKA Z O.O.
 ul. Mariana Hemara 3/7
 80-280 Gdańsk

ADRES:
dz. nr 309/1, 326, 331/112, 331/153 z obrębu 0003 Cegielnia
gminostka ewidencyjna 143409_5
Gmina Radzymin, powiat wołomiński, województwo mazowieckie

TYTUŁ RYSUNKU:

KONSTRUKCJE WSPORCZE POD TMD

Lp.	SPECJALNOŚĆ: Inżynieria mostowa			SKALA: 1:10	NR RYSUNKU: PW
	Projektował:	mgr inż. Andrzej Kurylowicz	MAZ/0509/PWBM/16		
	Sprawdzała:	dr inż. Anna Banaś	POM/01404/PWBM/16	DATA: 11.2025	REW.
	Opracował:	mgr inż. Tomasz Kowalik	-		
	Opracował:	inż. Jakub Kolasa	-		



Wykonać 2 zestawy elementów